

108 TOIMINTA MALLI

*Monistettava 108-toimintamalli
on paikallisesti muodostuva
sosiaalisen innovaation,
kestävän hyvinvoinnin
ja toimivan yhteisön
rakennussarja.*

*Suomalaisessa hyvinvointi-
valtiossa on kolme ongelmaa,
joihin on ollut heikosti
työkaluja saatavilla:*

Ratkaistasssa näitä ongelmia syntyy säästöjen ohella väistämättä myös paikallista vetovoimaa, verkottunutta yrityskulttuuria ja innovaatioita sekä yhteisöllisyyttä ja hyvinvointia.

1.

*Syrjäytyminen ja
siitä aiheutuvien
sosioekonomisten
ongelmien kirjo*

2.

*Autioituvat tilat ja
toisaalta orastavan
yrittelijäisyyden
huutava tilapula*

3.

*Kiertotalouden ja
yhteisöyrittämisen
hyödyntämättömät
mahdollisuudet*

Syrjäytyminen

Ympäri Suomea monet toimijat pohivat päänsä puhki, miten autetaan sivuun jääviä nuoria ja aikuisia löytämään oma potentiaalinsa. Aktivointihankkeet kaatuvat yksi toisensa jälkeen nuorten haluttomuuteen ja kyvyttömyyteen sopeutua ”vakiomallin” mukaiseen ja usein lyhytaikaiseen hanke-rahoitukseen perustuvaan aktivointitoimintaan. Kiinnostusta ”toimintapajoihin” tai vanhanmallisille nuorisotiloille ei ole olemassa.

Tilaongelman kaksi puolta

Kunnat ja kaupungit valittavat – aiheellisestikin – rahapulaansa ja sopivien kulttuuri- ja toimintatilojen puuttumista, vaikka Suomessa on tuhansia tyhjiilleen jääneitä rakennuksia ja runsaasti erilaisia rahoitusmuotoja käyttämättä. Tietotaito lukemattomien hankerahoitusten hyödyntämisestä on usein heikko tai olematon.

Alkutaipaleellaan oleva yritystoiminta, avoimet harrastajaryhmät, käsityöläiset ja taiteilijat eivät löydä edullisia tiloja, joissa toimia omaksi ja yhteisönsä hyödyksi. Kiinteistöjä omistavien yksityisten tahojen on vaikeaa tai mahdotonta löytää vuokranmaksajia.

Kiertotalouden mahdollisuuksia ei tunnisteta

Teollinen kiertotalous on päättäjille ja toimijoille tuttu juttu, mutta miten kiertotalous ratkaisee tyhjien tilojen ja erilaisten kulttuuri- ja harrastustoimijoiden tilakysymyksissä resurssiongelmaa? 108-toimintamalli on käytännössä koetulla tavalla ratkaisemassa tilojen kunnostamiseen, energiatuotantoon ja kalustamiseen liittyviä ongelmia kiertotalousmallin mukaisesti.

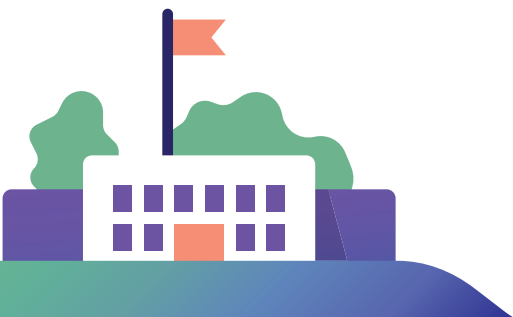
1+1=2^x

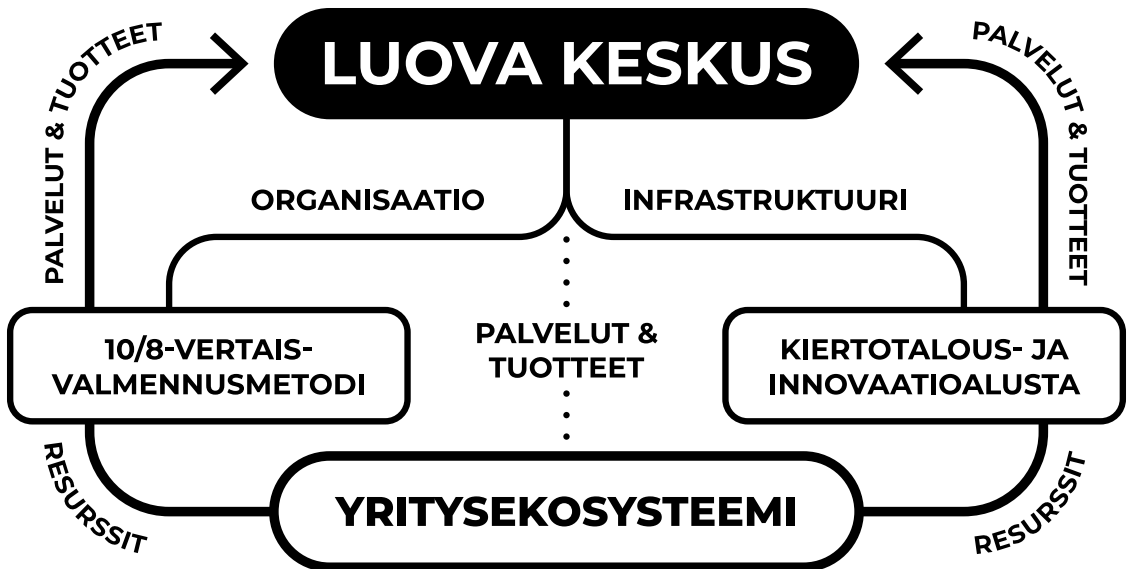
Sama alusta ratkaisee monta ongelmaa

TEHDAS 108 – Tehdassaaren luovan keskuksen sisään ja ympärille vuosien mittaan rakentuneista toiminnoista on muodostunut puuttuvia palasia pelissä, jossa on lukemattomista valtakunnallisista ja paikallisista panoksista huolimatta jäänyt aina osa porukasta pelilaudan ulkopuolelle. Syrjäytyneiden ja syrjäytymisvaarassa olevien auttamisen ja osallistamisen ohella ja suurelta osin heidän voimin syntyy nyt paljon kulttuuritoimintaa, joka parantaa ihmisten elämänlaatua, tuottaa monipuolisesti palveluita kuntalaisille, tuloja kiinteistöjen yksityisille omistajille sekä valtavia säästöjä sosiaalitoimen näkökulmasta.

108-toimintamallilla synnytetty keskus kasvaa sisältä päin omanlaisekseen, toimijoidensa näköiseksi yhteisöksi. Aidosti toimintaympäristönsä huomioiva alusta tarjoaa kunnalle ja kaupungille ratkaisuja moneen ongelmaan samanaikaisesti. Esimerkiksi kiertotalouden mekanismit ja luontevat rajapinnat toiminnan resurssoimiseksi löydetään paikallisesta yrityskulttuurista varmasti.

TEHDAS 108:n pitkään jatkuneen toiminnan kehitysvaiheilla on yhteyksiä niin eri hallitusohjelmiin, kuntien työllisyysstrategioihin, uusi aika -hankkeisiin kuin esimerkiksi Pirkanmaan liiton DAC-hankkeen politiikka-suositukseen koskien tyhjien tilojen käyttöönottoa. 108-toimintamalli on herättänyt voimakasta kiinnostusta pohjoismaisissa ja eurooppalaisissa yliopistoissa, tilakehityksestä vastaavissa toimijoissa sekä syvenevää syrjäytymisongelmaa ratkaisevissa tahoissa. Näiden ongelmien kanssa painitaan joka puolella ja edelläkävijä kerää jatkuvasti seuraajia ja tukijoita!





Oikeanlaisella organisaatorakenteella erillisten toimintojen välinen synergia on luontevaa ja monilta osin automaattista.

Mikä 108-toimintamalli?

Käytöstä poistettuja kiinteistöjä hyödyntävä malli luo uudenlaista toiminta- ja työelämän kulttuuria sekä edistää kokonaisvaltaista hyvinvointia taiteen ja kulttuurin keinoin.

108-toimintamalli on kunnianhimoisen, elinikäisen oppimisen Lean-periaatteella toimiva, yleishyödyllisistä arvoista ja luovuudesta motivaation sa ammentava konsepti, joka vastaa uudella lailla nyky-yhteiskunnan haasteisiin (kestämätön kulutus, työelämän murros ja sosiaalinen pahoinvointi). Se on orgaanisesti ja paikallisesti muotoutuva alusta, joka toimii kestävän kehityksen ja kiertotalouden periaatteilla, erilaisia toimijoita yhdistelemällä.

Näin syntyy monimuotoista, matalan kynnyksen kaupunkikulttuuria ja vapaa-ajan sisältöä sekä ainutlaatuisia tuotteita ja palveluita. 108-toimintamalli toimii mahdollistajana erilaisille luomisprosesseille ja ekosysteemeille yrittäjyyden, taiteen ja kulttuurin sekä terveyden ja tieteen sarjoilla, jossa business ja luovuus hyödyttävät toisiaan.

Toimintamalli on organisaatio, joka toimintaedellytysten täytyessä voi toimia työnantajan roolissa esim. kulttuurin kentällä toteutettavissa hankkeissa. Organisaation operatiivinen osa, 10/8-vertaisvalmennusmetodi, toimii tiiviissä yhteistyössä kunnan työllisyys- ja sosiaalipalveluiden, alueen oppilaitosten sekä yksityisen sektorin toimijoiden kanssa.

” Toimintaa ohjaavat ennakkoluulottomuus, yhteisöllisyys ja rohkeus.



Monistettava malli

108-toimintamalli on muodostunut Nokian Tehdassaarella sijaitsevan Luovan Keskuksen, TEHDAS 108:n, reaktiivisen kehitystyön ohella ja tuloksena. Aiemmin tyhjänä seis-
syt tehdasrakennus vuokraa nyt elämyksellisiä tilojaan sekä tuottaa monipuolisesi tapahtumia ja palveluita niin yksityisille, yhteisöille, julkishallinnollisille kuin yritystahoillekin. Sen kokonaistoiminta on jaettu seitsemään osa-alueeseen: Musiikki, Ruoka, Taide, Hyvinvointi, Design, Teatteri ja Sirkus.

108-toimintamalli synnyttää kaikkea, mikä tekee ihmiselle ja yhteisölle hyvää. Se on uudenlainen, kansainvälisesti toimiva, monistettava alusta innovaatioille, intohimoisille yhteisöille ja dynaamisille yrityksille.

Ensimmäinen askel on yhteydenotto, minkä jälkeen kartoitetaan toimintaympäristön haasteet, mahdollisuudet, henkilöstötarve ja muut toimintaedellytykset. Pilottijakson aikana teemme tiivistä yhteistyötä kanssanne, kattaen kaiken rahoituskuvioista käytännön asioihin.

108 on ekoteko, kulttuuriteko, kasvatusteko ja paikallisteko

108-toimintamalli tarjoaa kustannustehokkaan ratkaisun tyhjiin kiinteistöjen uusiokäyttöön, korjaamiseen ja ylläpitoon

10/8-metodi tarjoaa mielekkäitä ratkaisuja työelämän murrokseen

Kulttuuri lisää kokonaisvaltaista hyvinvointia ja alueen vetovoimaa

Luovuus ja omaehtoisuus ruokkivat unelmia ja tavoitteiden asettamista eli luovat uskoa huomiseen

Yhteisöllisyys ja onnellisuuskokemukset luovat merkityksellisyyttä ja ehkäisevät syrjäytymistä

Yhteisöllinen ja monialainen ekosysteemi tarjoaa edellytykset kehityksen tasalla pysymiselle

” 108-toimintamalli kuuluu kaikkialle, missä on hylättyjä nuoria, tyhjiä kiinteistöjä ja tiloja sekä yhteistyön mahdollisuuksia etsiviä ihmisiä ja yhteisöjä.



6Aika BUSINESS TAMPERE



Vipuvoimaa EU:lta 2014–2020



Tehdassaari · Souranderintie 2, 37100 Nokia
toimintamalli@tehdas108.fi · tehdas108.fi

Kysy! haasta! ehdota!
pyydä esittely! vieraile!